

UWAGA:

-Fundamenty posadawiać na gruncie rodzimym nośnym, w przypadku pojawienia się wody gruntowej w wykopach pod fundamenty powiadomić kierownika budowy i projektanta.

-Pod ławami wykonać podkład chudobetonowy

-Fundament pod ściankami działowymi - od gruntu rodzimego do gł.podkładu betonowego pod posadzką

-Przed zalaniem podkładu betonowego pod posadzką (w porozumieniu z wykonawcą instalacji) wykonać instalację kanalizacyjną oraz nawiew powietrza do kominka

- Otwory drzwiowe wykonać wg wytycznych producenta stolarki, na rzucie parteru podano wymiary w świetle przejścia.

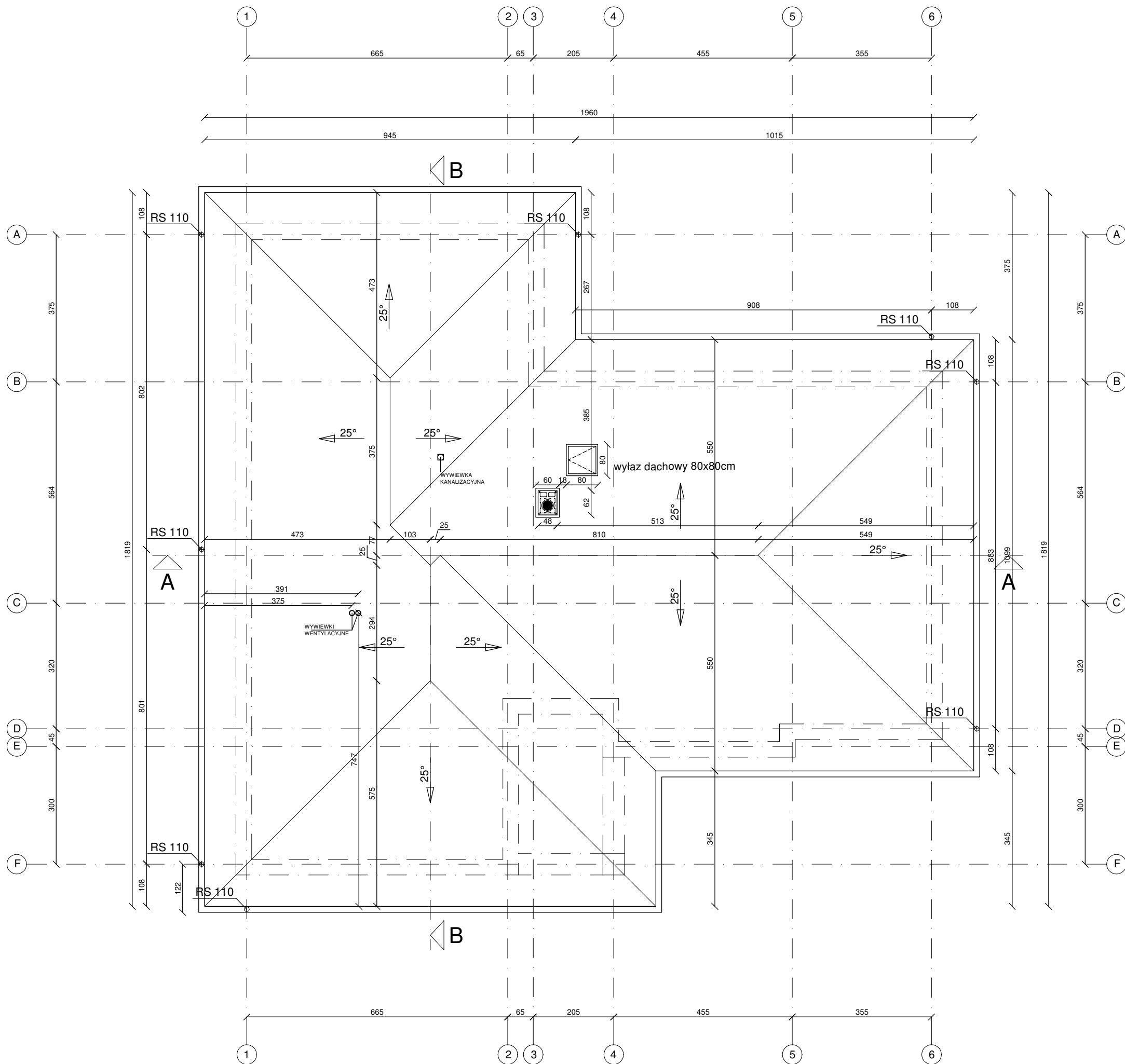
- Przed zamówieniem stolarki okiennej należy dokonać pomiaru z natury

- Osadzenie storolarki okiennej i drzwiowej w systemie ciepłego montażu

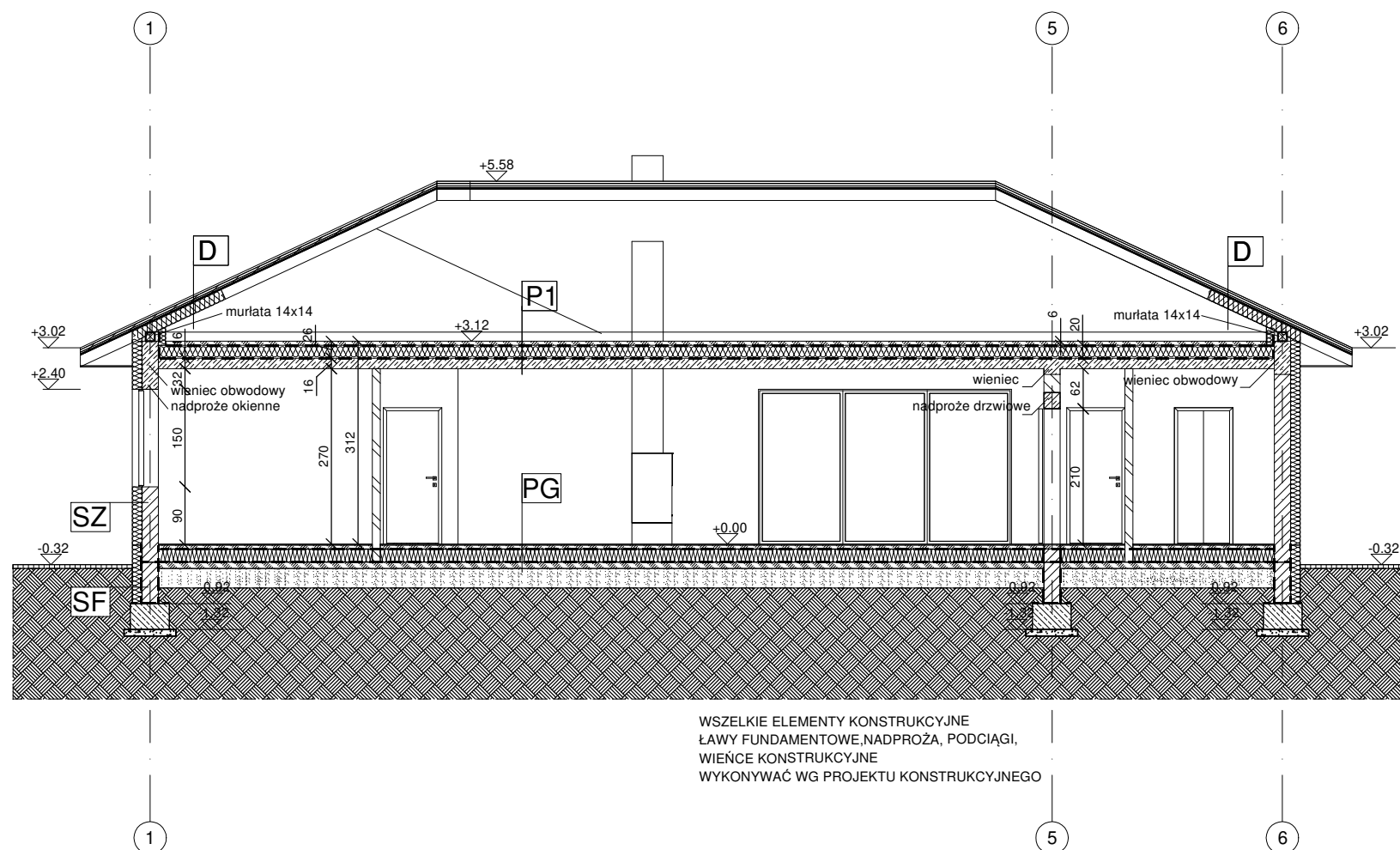
- Projekt architektoniczny rozpatrywać razem z projektem konstrukcyjnym

- Projekt wentylacji mechanicznej wg odrębnego opracowania w przypadku rezygnacji z wentylacji mechanicznej należy zastosować wentylację grawitacyjną dobór kanałów grawitacyjnych wg rysunku - "rzut parteru" przekroje dostosować do kubatury pomieszczenia

TM		ARCHITEKTONICZNE BIURO PROJEKTOWE		www.tyminskiarchitekt.pl	
		TYMIŃSKI DANIEL		tel: +48 790 240 095	
TYMIŃSKI ARCHITEKT		TEMAT OPRAWOWANIA: BUDOWA BUDYNKU MIESZKALNEGO JEDNORODZINNEGO WRAZ Z SZAMBEM SZCZELNYM, WEWNĘTRZNĄ ORAZ DOZIEMNĄ INSTALACJĄ GAZOWĄ			
ADRES INWESTYCJI:		DZIAŁKA NR EW. 132/11 KOZERKI JEDNOSTKA EW. 140504_5 GRODZISK MAZ. OBRĘB 0015 – KOZERKI			
PROJEKT OPRAWOWANIA:		ADRIANNA STAROSTA-SZULC Upr. 56/LOOKK/2015 inż. arch. Daniel Tymiński			
NAZWA RYSUNKU:		RZUT PARTERU			
FAZA:	PROJEKT BUDOWLANY	SKALA:	1:100		NUMER RYSUNKU:
DATA:	GRUDZIEŃ 2021				A - 1



TM		ARCHITEKTONICZNE BIURO PROJEKTOWE TYMIŃSKI DANIEL		www.tyminskiarchitekt.pl tel: +48 790 240 095
TYMIŃSKI ARCHITEKT				
TEMAT OPRACOWANIA:		BUDOWA BUDYNKU MIESZKALNEGO JEDNORODZINNEGO WRAZ Z SZAMBEM SZCZELNYM, WEWNĘTRZNĄ ORAZ DOZIEMNĄ INSTALACJĄ GAZOWĄ		
ADRES INWESTYCJI:		DZIAŁKA NR EW. 132/11 KOZERKI JEDNOSTKA EW. 140504_5 GRODZISK MAZ. OBRĘB 0015 – KOZERKI		
PROJEKT OPRACOWANIE:		ADRIANNA STAROSTA-SZULC Upr. 56/LOOKK/2015 inż. arch. Daniel Tymiński		
NAZWA RYSUNKU:		RZUT DACHU		
FAZA:	PROJEKT BUDOWLANY	SKALA:	1:100	
DATA:	GRUDZIEŃ 2021	NUMER RYSUNKU:	A - 2	



WSZELKIE ELEMENTY KONSTRUKCYJNE
ŁAWY FUNDAMENTOWE, NADPROŻA, PODCIĄGI,
WIENCE KONSTRUKCYJNE
WYKONYWAĆ WG PROJEKTU KONSTRUKCYJNEGO

D

DACH OCIEPLONY:
-BLACHODACHÓWKA
-5X5 ŁATY
-5X2.5 KONTRŁATY
-FOLIA PAROPRZEPUSZCZALNA
-KONSTRUKCJA DACHU
-WEŁNA MINERALNA 30CM
-PAROIZOLACJA - FOLIA PE
-RUSZT METALOWY
-WYKOŃCZENIE - PŁYTY GK

D1

DACH NIEOCIEPLONY:
-BLACHODACHÓWKA
-5X5 ŁATY
-5X2.5 KONTRŁATY
-FOLIA PAROPRZEPUSZCZALNA
-KONSTRUKCJA DACHU

P1

STROP NAD PARTEREM:
-PODKŁAD BETONOWY 6CM
-2XFOLIA PE MIN. 0.3MM
- STYROPIAN 20CM TERMONIUM PLUS
DACH-PODŁOGA EPS 100 EPS-EN
13163-T(2)-L(2)-W(2)-S(5)-P(10)-BS150-CS(10)
100-DS(N)2- DS
-2XFOLIA PE MIN. 0.3MM
-PŁYTA ŻELBETOWA 16CM
-TYNK CEMENT.-WAPIENNY

PG

PODŁOGA NA GRUNCIE:
-PODŁOGA ALTERNATYWNE: PANELE/GRES
-SZLICHTA ZBROJONA 6CM
-FOLIA PE NA ZAKŁAD
-STYROPIAN EPS 20CM $\lambda=0,035[W/mK]$
-2XFOLIA PE MIN. 0.3MM
-BETON PODKŁADOWO-WYRÓWNAWCZY 10CM
-PODSYPKA PIASKOWA DO POZIOMU GRUNTU
RODZIMEGO STABILIZOW. 30CM

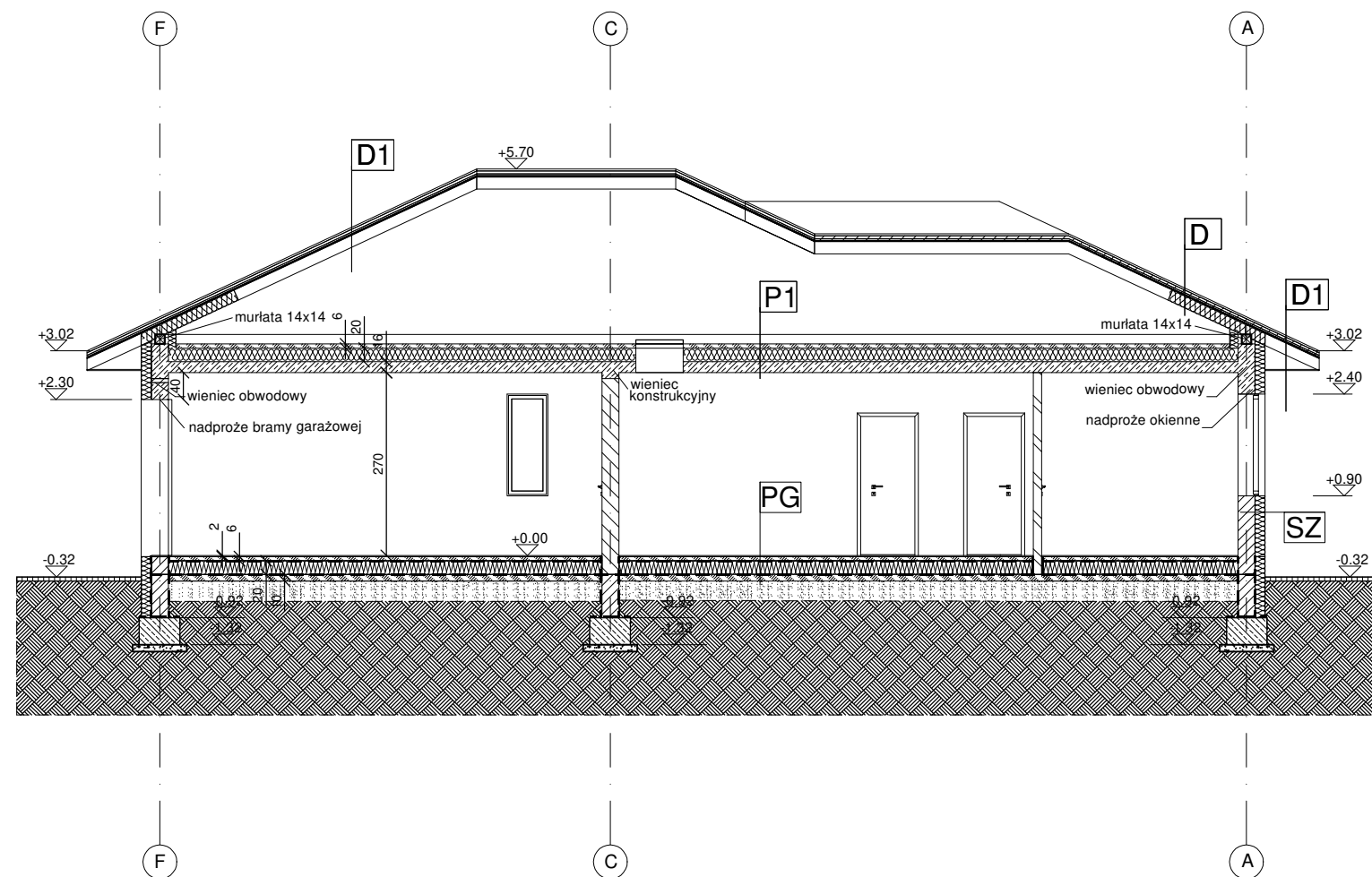
SF

ŚCIANA FUNDAMENTOWA:
-POLIMEROWO - BITUMICZNA IZOLACJA PRZECIWWILGOCIOWA
-ŚCIANA FUNDAMENTOWA Z BLOCZKÓW BETONOWYCH 25cm
-POLIMEROWO - BITUMICZNA IZOLACJA PRZECIWWILGOCIOWA
-STYROPIAN FUNDAMENTOWY $\lambda=0,035[W/mK]$ 15cm
-FOLIA KUBEŁKOWA

SZ

ŚCIANA ZEWNĘTRZNA:
- PŁTA STYROPIANOWA (TERMOORGANIKA) 15CM
TERMONIUM PLUS FASADA EPS S
- PUSTAK CERAMICZNY POROTHERM 25 P+W
„PIÓRO-WPUST”

TM		ARCHITEKTONICZNE BIURO PROJEKTOWE TYMIŃSKI DANIEL	
		www.tyminskiarchitekt.pl tel: +48 790 240 095	
TYMIŃSKI ARCHITEKT			
TEMAT OPRACOWANIA:	BUDOWA BUDYNKU MIESZKALNEGO JEDNORODZINNEGO WRAZ Z SZAMBEM SZCZELNYM, WEWNĘTRZNĄ ORAZ DOZIEMNĄ INSTALACJĄ GAZOWĄ		
ADRES INWESTYCJI:	DZIAŁKA NR EW. 132/11 KOZERKI JEDNOSTKA EW. 140504_5 GRODZISK MAZ. OBRĘB 0015 – KOZERKI		
PROJEKT OPRACOWANIE:	ADRIANNA STAROSTA-SZULC Upr. 56/LOOKK/2015 inż. arch. Daniel Tymiński		
NAZWA RYSUNKU:	PRZEKRÓJ A - A		
FAZA:	PROJEKT BUDOWLANY	SKALA:	NUMER RYSUNKU:
DATA:	GRUDZIEŃ 2021	1:100	A - 3



D

DACH OCIEPLONY:
 -BLACHODACHÓWKA
 -5X5 ŁATY
 -5X2.5 KONTRŁATY
 -FOLIA PAROPRZEPUSZCZALNA
 -KONSTRUKCJA DACHU
 -WĘLNA MINERALNA 30CM
 -PAROIZOLACJA - FOLIA PE
 -RUSZT METALOWY
 -WYKOŃCZENIE - PŁYTY GK

D1

DACH NIEOCIEPLONY:
 -BLACHODACHÓWKA
 -5X5 ŁATY
 -5X2.5 KONTRŁATY
 -FOLIA PAROPRZEPUSZCZALNA
 -KONSTRUKCJA DACHU

P1

STROP NAD PARTEREM:
 -PODKŁAD BETONOWY 6CM
 -2XFOLIA PE MIN. 0.3MM
 - STYROPIAN 20CM TERMONIUM PLUS
 DACH-PODŁOGA EPS 100 EPS-EN
 13163-T(2)-L(2)-W(2)-S(5)-P(10)-BS150-CS(10)
 100-DS(N)2- DS
 -2XFOLIA PE MIN. 0.3MM
 -PŁYTA ŻELBETOWA 16CM
 -TYNK CEMENT.-WAPIENNY

PG

PODŁOGA NA GRUNCIE:
 -PODŁOGA ALTERNATYWNE: PANELE/GRES
 -SZLICHTA ZBROJONA 6CM
 -FOLIA PE NA ZAKŁAD
 -STYROPIAN EPS 20CM $\lambda=0,035[W/mK]$
 -2XFOLIA PE MIN. 0.3MM
 -BETON PODKŁADOWO-WYRÓWNAWCZY 10CM
 -PODSYPKA PIASKOWA DO POZIOMU GRUNTU
 RODZIMEGO STABILIZOW. 30CM

SF

ŚCIANA FUNDAMENTOWA:
 -POLIMEROWO - BITUMICZNA IZOLACJA PRZECIWWILGOCIOWA
 -ŚCIANA FUNDAMENTOWA Z BLOCKÓW BETONOWYCH 25cm
 -POLIMEROWO - BITUMICZNA IZOLACJA PRZECIWWILGOCIOWA
 -STYROPIAN FUNDAMENTOWY $\lambda=0,035[W/mK]$ 15cm
 -FOLIA KUBEŁKOWA

SZ

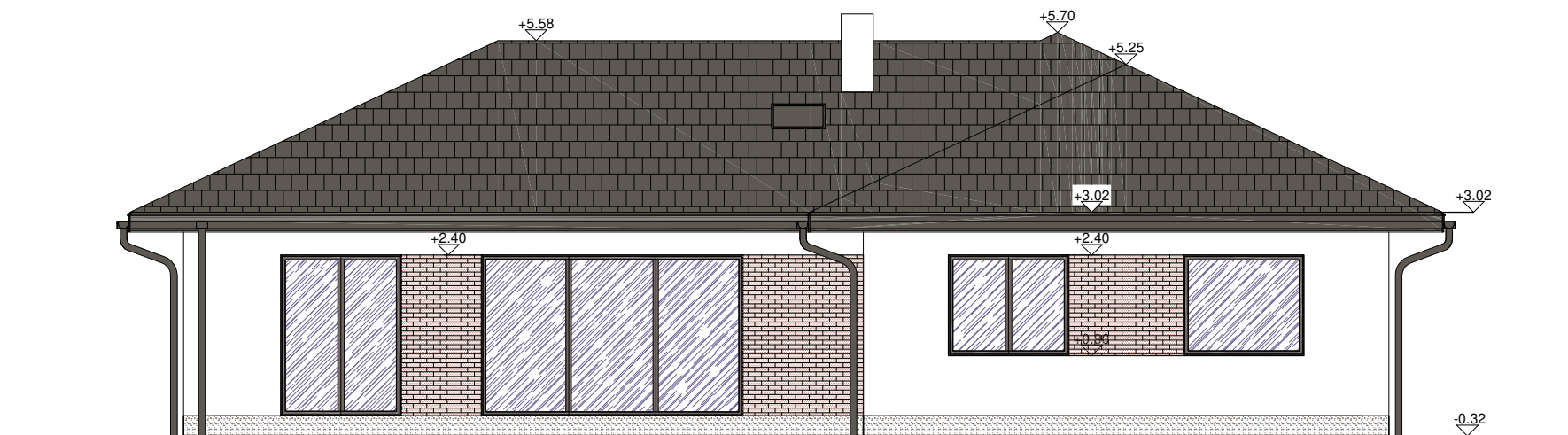
ŚCIANA ZEWNĘTRZNA:
 - PŁTA STYROPIANOWA (TERMOORGANIKA)15CM
 TERMONIUM PLUS FASADA EPS S
 - PUSTAK CERAMICZNY POROTHERM 25 P+W
 „PIÓRO-WPUST”

TM		ARCHITEKTONICZNE BIURO PROJEKTOWE TYMIŃSKI DANIEL		www.tyminskiarchitekt.pl tel: +48 790 240 095
TYMIŃSKI ARCHITEKT				
TEMAT OPRACOWANIA:	BUDOWA BUDYNKU MIESZKALNEGO JEDNORODZINNEGO WRAZ Z SZAMBEM SZCZELNYM, WEWNĘTRZNĄ ORAZ DOZIEMNĄ INSTALACJĄ GAZOWĄ			
ADRES INWESTYCJI:	DZIAŁKA NR EW. 132/11 KOZERKI JEDNOSTKA EW. 140504_5 GRODZISK MAZ. OBRĘB 0015 – KOZERKI			
PROJEKT/OPRACOWANIE:	ADRIANNA STAROSTA-SZULC Upr. 56/LOOKK/2015 inż. arch. Daniel Tymiński			
NAZWA RYSUNKU:	PRZEKRÓJ B - B			
FAZA:	PROJEKT BUDOWLANY	SKALA:	NUMER RYSUNKU:	
DATA:	GRUDZIEŃ 2021	1:100	A - 4	

ELEWACJA FRONTOWA - PÓŁNOCNA



ELEWACJA POŁUDNIOWA



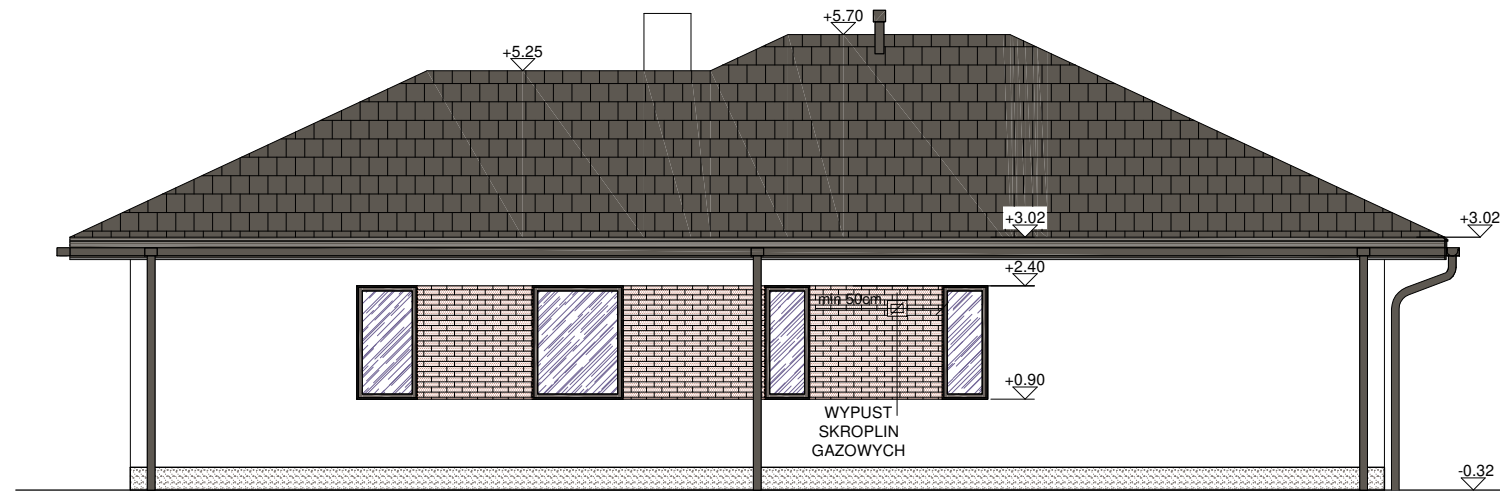
LEGENDA:

- ① - TYNK CIENKOWARSTWOWY SILIKONOWY BIAŁY - NP BOLIX
- ② - OKŁADZINA CERAMICZNA - PŁYTKA CERAMICZNA CERWONY MAT
- ③ - POKRYCIE DACHOWE, OBRÓBKIE BLACHARSKIE W KOLORZE GRAFITOWYM RYNNY, RURY SPUSTOWE GRAFITOWE - NP GALECO "STAL"
- ④ - COKOLIK TYNK MINERALNY MARMOLIT W KOLORZE GRAFITOWYM

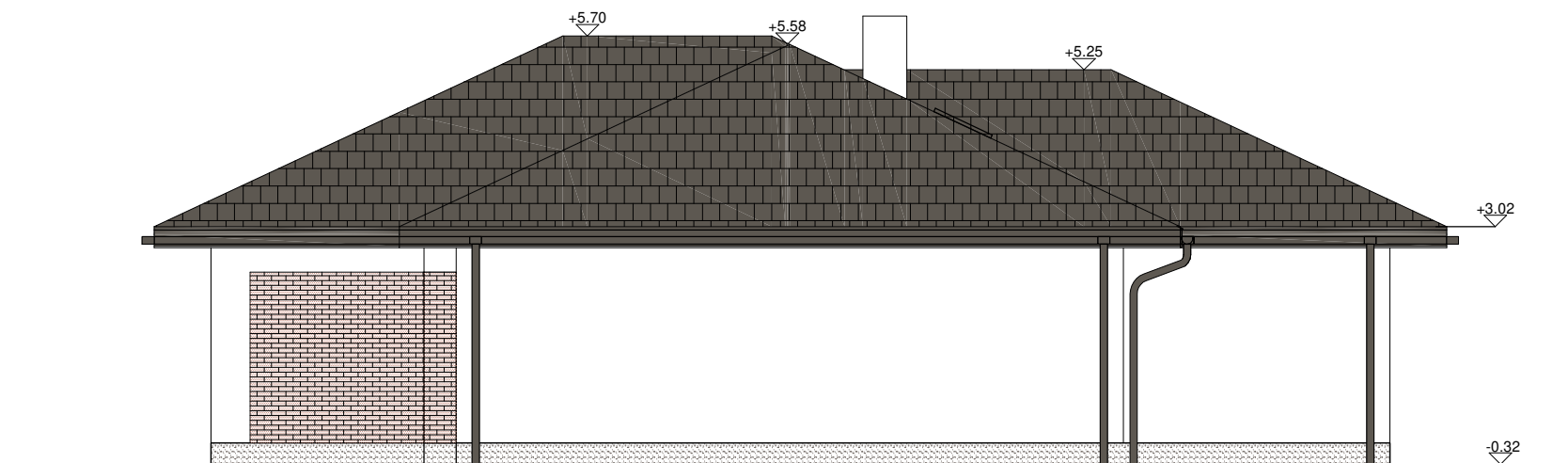
UWAGA :
 PRACE WYKOŃCZENIOWE WYKONYWAĆ ZGODNIE Z WYTYCZNYMI PRODUCENTA
 MATERIAŁÓW ELEWACYJNYCH / SYSTEMOWYCH / .
 PRZED ZAMÓWIENIEM MATERIAŁÓW WYKOŃCZENIOWYCH ELEWACJI NALEŻY
 WYKONAĆ PRÓBKĘ I UZYSKAĆ AKCEPTACJĘ INWESTORA.

TM		ARCHITEKTONICZNE BIURO PROJEKTOWE TYMIŃSKI DANIEL		www.tyminskiarchitekt.pl tel: +48 790 240 095
TYMIŃSKI ARCHITEKT				
TEMAT OPRACOWANIA:	BUDOWA BUDYNKU MIESZKALNEGO JEDNORODZINNEGO WRAZ Z SZAMBEM SZCZELNYM, WEWNĘTRZNĄ ORAZ DOZIEMNĄ INSTALACJĄ GAZOWĄ			
ADRES INWESTYCJI:	DZIAŁKA NR EW. 132/11 KOZERKI JEDNOSTKA EW. 140504_5 GRODZISK MAZ. OBRĘB 0015 – KOZERKI			
PROJEKT OPRACOWANIE:	ADRIANNA STAROSTA-SZULC Upr. 56/LOOKK/2015 inż. arch. Daniel Tymiński			
NAZWA RYSUNKU:	ELEWACJA PÓŁNOCNA, POŁUDNIOWA			
FAZA:	PROJEKT BUDOWLANY	SKALA: 1:100	NUMER RYSUNKU: A - 5	
DATA:	GRUDZIEŃ 2021			

ELEWACJA WSCHODNIA



ELEWACJA ZACHODNIA



LEGENDA:

- ① - TYNK CIENKOWARSTWOWY SILIKONOWY BIAŁY - NP BOLIX
- ② - OKŁADZINA CERAMICZNA - PŁYTKA CERAMICZNA CERWONY MAT
- ③ - POKRYCIE DACHOWE, OBRÓBKIE BLACHARSKIE W KOLORZE GRAFITOWYM RYNNY, RURY SPUSTOWE GRAFITOWE - NP GALECO "STAL"
- ④ - COKOLIK TYNK MINERALNY MARMOLIT W KOLORZE GRAFITOWYM

UWAGA :
 PRACE WYKOŃCZENIOWE WYKONYWAĆ ZGODNIE Z WYTYCZNYMI PRODUCENTA
 MATERIAŁÓW ELEWACYJNYCH / SYSTEMOWYCH / .
 PRZED ZAMÓWIENIEM MATERIAŁÓW WYKOŃCZENIOWYCH ELEWACJI NALEŻY
 WYKONAĆ PRÓBKĘ I UZYSKAĆ AKCEPTACJĘ INWESTORA.

TM		ARCHITEKTONICZNE BIURO PROJEKTOWE TYMIŃSKI DANIEL		www.tyminskiarchitekt.pl tel: +48 790 240 095
TYMIŃSKI ARCHITEKT				
TEMAT OPRACOWANIA:		BUDOWA BUDYNKU MIESZKALNEGO JEDNORODZINNEGO WRAZ Z SZAMBEM SZCZELNYM, WEWNĘTRZNĄ ORAZ DOZIEMNĄ INSTALACJĄ GAZOWĄ		
ADRES INWESTYCJI:		DZIAŁKA NR EW. 132/11 KOZERKI JEDNOSTKA EW. 140504_5 GRODZISK MAZ. OBRĘB 0015 – KOZERKI		
PROJEKT OPRACOWANIE:		ADRIANNA STAROSTA-SZULC Upr. 56/LOOKK/2015 inż. arch. Daniel Tymiński		
NAZWA RYSUNKU:		ELEWACJA WSCHODNIA , ZACHODNIA		
FAZA:	PROJEKT BUDOWLANY	SKALA:	1:100	NUMER RYSUNKU:
DATA:	GRUDZIEŃ 2021			A - 6