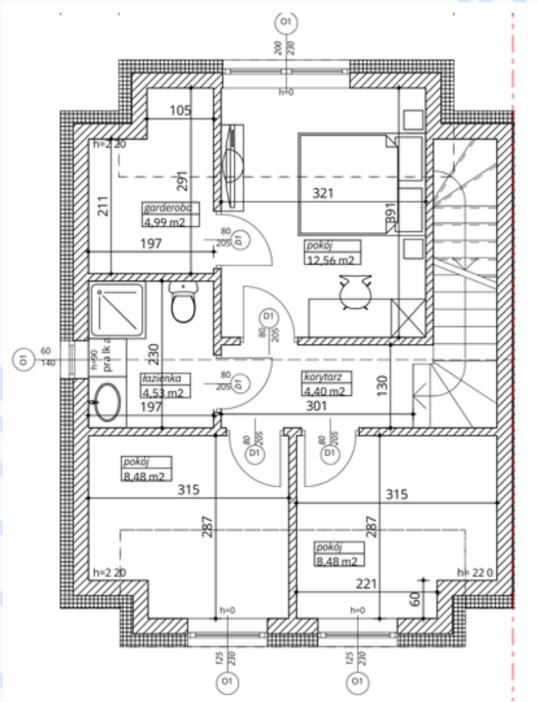


LOKAL A1 - wykaz pomieszczeń

KONDYGNACJA	POMIESZCZENIE	METRAŻ
parter	salon	23,82
parter	kuchnia	6,71
parter	WC	2,18
parter	pom. gosp.	2,98
parter	wiatrołap	3,46



KONDYGNACJA	POMIESZCZENIE	METRAŻ
poddasze	pokój 1	12,56
poddasze	garderoba	4,99
poddasze	łazienka	4,53
poddasze	pokój 2	8,48
poddasze	pokój 3	8,48
poddasze	korytarz	4,40



Domy przy Myśliwieckiej

Kameralna inwestycja zaprojektowana z myślą o codziennym komforcie – funkcjonalny układ, prywatny ogródek i wysoki standard wykończenia. Świetna lokalizacja łączy spokój zielonego otoczenia z dostępem do infrastruktury i wygodnym dojazdem do Warszawy.

NAJWAŻNIEJSZE INFORMACJE

LOKAL	A1
POW. DOMU	82,6 m ²
POW. DZIAŁKI	388,39 m ²
ADRES	ul. Myśliwiecka, Milanówek
ZAK. BUDOWY	Czerwiec 2026

BLISKOŚĆ INFRASTRUKTURY

PKP MILANÓWEK	1,7 km
AUTOSTRADA A2	8,6 km
GALERIA HANDLOWA	2,6 km
SZKOŁA	1,2 km
PRZEDSZKOLE	1,0 km



BIURO SPRZEDAŻY

<p>KONTAKT +48 730 803 004 biuro@haven-home.pl</p>	<p>ADRES ul. Myśliwiecka 1 05-822 Milanówek</p>
---	--

Przedstawione wizualizacje, rzuty oraz dane mają charakter poglądowy i informacyjny. Powierzchnie oraz układ pomieszczeń mogą ulec zmianie na etapie realizacji inwestycji. Ostateczne wartości zostaną ustalone na podstawie pomiarów powykonawczych, zgodnie z zapisami zawartymi w umowie deweloperskiej. Materiały nie stanowią oferty w rozumieniu przepisów Kodeksu Cywilnego.