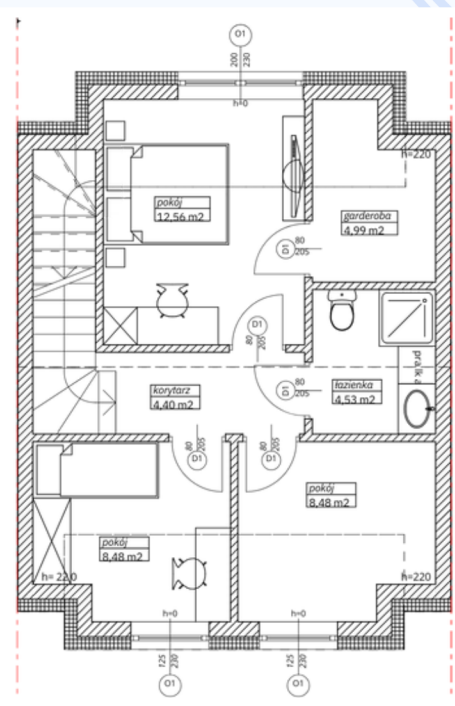


## LOKAL A2 - wykaz pomieszczeń

KONDYGNACJA	POMIESZCZENIE	METRAŻ
parter	salon	23,82
parter	kuchnia	6,71
parter	WC	2,18
parter	pom. gosp.	2,98
parter	wiatrołap	3,46



## Domy przy Myśliwieckiej

Kameralna inwestycja zaprojektowana z myślą o codziennym komforcie – funkcjonalny układ, prywatny ogródek i wysoki standard wykończenia. Świetna lokalizacja łączy spokój zielonego otoczenia z dostępem do infrastruktury i wygodnym dojazdem do Warszawy.

### NAJWAŻNIEJSZE INFORMACJE

<b>LOKAL</b>	A2
<b>POW. DOMU</b>	82,6 m <sup>2</sup>
<b>POW. DZIAŁKI</b>	196,04 m <sup>2</sup>
<b>ADRES</b>	ul. Myśliwiecka, Milanówek
<b>ZAK. BUDOWY</b>	Czerwiec 2026

### BLISKOŚĆ INFRASTRUKTURY

<b>PKP MILANÓWEK</b>	1,7 km
<b>AUTOSTRADA A2</b>	8,6 km
<b>GALERIA HANDLOWA</b>	2,6 km
<b>SZKOŁA</b>	1,2 km
<b>PRZEDSZKOLE</b>	1,0 km

KONDYGNACJA	POMIESZCZENIE	METRAŻ
poddasze	pokój 1	12,56
poddasze	garderoba	4,99
poddasze	łazienka	4,53
poddasze	pokój 2	8,48
poddasze	pokój 3	8,48
poddasze	korytarz	4,40

  
**HAVENHOME**  
[www.haven-home.pl](http://www.haven-home.pl)



**BIURO SPRZEDAŻY**

**KONTAKT**  
+48 730 803 004  
biuro@haven-home.pl

**ADRES**  
ul. Myśliwiecka 1  
05-822 Milanówek

Przedstawione wizualizacje, rzuty oraz dane mają charakter poglądowy i informacyjny. Powierzchnie oraz układ pomieszczeń mogą ulec zmianie na etapie realizacji inwestycji. Ostateczne wartości zostaną ustalone na podstawie pomiarów powykonawczych, zgodnie z zapisami zawartymi w umowie deweloperskiej. Materiały nie stanowią oferty w rozumieniu przepisów Kodeksu Cywilnego.